

Les proies de la Chouette effraie



Une alliée
de l'agriculteur
et du jardinier !

Photo Jean-Paul Gullia ATENA 78

Le régime alimentaire de la Chouette Effraie varie suivant la **saison** et **selon les régions** (en fonction de **la latitude** d'une part et des **milieux** d'autre part qui composent son territoire de chasse).

Il est donc impossible d'établir un régime-type, partout en France et sur toute l'année.

Cependant, le régime alimentaire de l'Effraie a été tellement bien étudié, à partir de l'analyse de dizaines de milliers de **pelotes de réjection**, que l'on peut établir à **titre indicatif**, un régime « moyen » approximatif, mais tout de même réaliste.

Association Terroir et Nature en Yvelines-Atena 78

50%
Campagnols

Campagnol des champs surtout et Campagnol agreste

15-20%
Mulots

Mulot sylvestre dans notre région

RONGEURS en priorité...



20-25%
musaraignes

Principalement Musaraigne carrelet et Musaraigne musette

... mais aussi **INSECTIVORES**



3%
oiseaux



1%
**Grenouilles
batraciens**



5% autres mammifères

TAUPE
insectivore



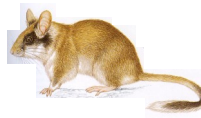
RAT Rongeur



SOURIS
Rongeur



LOIR-LÉROT
Rongeurs



CHAUVÉ-SOURIS
Insectivores

1 pour 1000 proies

